

PME2020 如何绑定证书

问题描述:

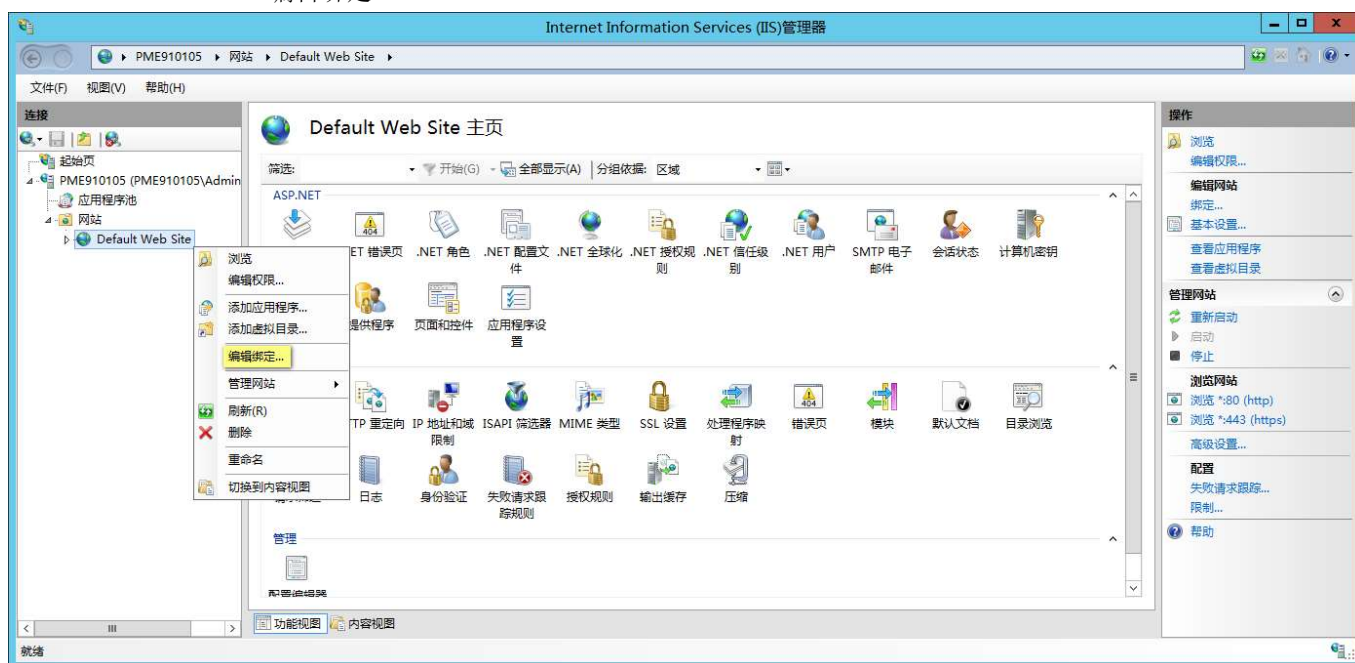
如何绑定证书

解决方案:

步骤如下:

1. 打开 IIS

打开方式: 控制面板 - 管理工具 - Internet Information Service
Default Web Site - 编辑绑定



2. 选中端口 443, 点击编辑



3. 在 SSL 证书下选择需要绑定的证书后确定。



4. 重启 IIS

Win+R 打开运行命令，输入 iisreset，回车即可

